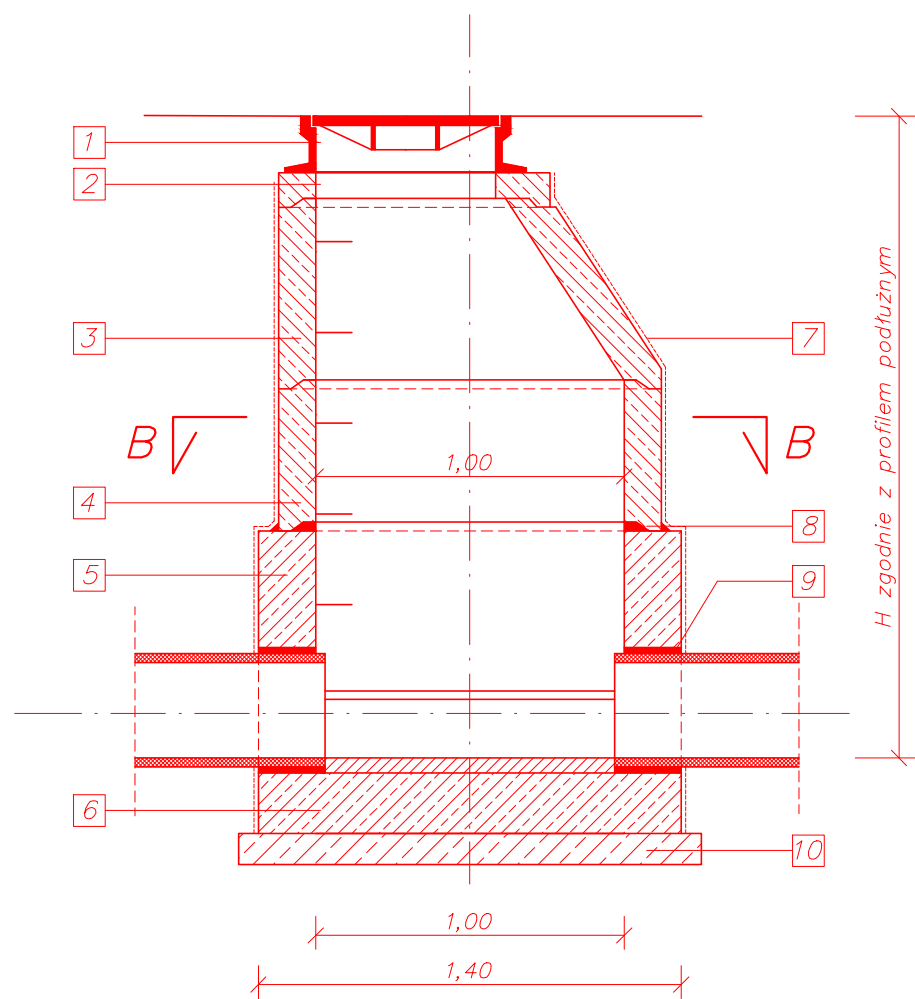
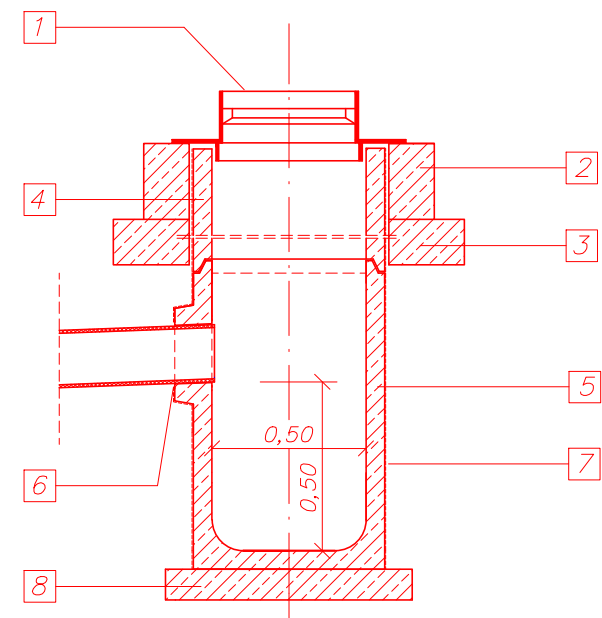


Studnia rewizyjna $\varnothing 1000$
przekrój A-A (wzdłuż kolektora)



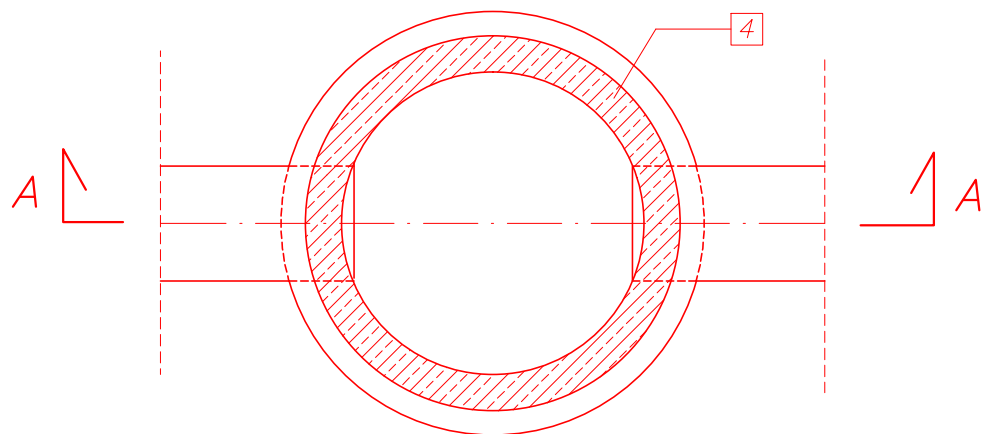
- 1 właz żeliwny D400
- 2 pierścień wyrównujący 865/625
- 3 zwężka bet. pref. 1000/625
- 4 krąg bet. pref. 1000 gr. 12cm
dolna część komory
monolityczna (na mokro)
z bet. hydrotech. C20/25 gr.20cm
lub komora prefabrykowana
- 5
- 6 płyta denną z bet. hydrotech. C20/25
gr. 25cm
- 7 izolacja pionowa Abizol R - x2
- 8 uszczelnienie sznurem smółowym,
kitem fugowym i zaprawą cem. 1:3
- 9 przejście szczelne
- 10 w-wa wyrównawcza z chudego bet.
gr. 10cm

Wpust ściekowy bet. $\varnothing 500$
przekrój A-A



- 1 wpust żeliwny uliczny D400
620x430
- 2 pierścien bet. wyrów. 920/680
gr. 25cm
- 3 pierścien bet. odciążający 1120/680
gr. 15cm
- 4 krąg bet. pref. ø500
- 5 podstawa studni bet. prefab.
z osadnikiem ø500 i otworem ø160
- 6 przejście szczelne
- 7 izolacja lekka
- 8 fundament studni z bet. C12/15
gr. 10cm

przekrój B-B

INWESTOR: **GMINA ANDRYCHÓW**
RYNEK 15, 34-120 ANDRYCHÓW

TEMAT: **PROJEKT BUDOWLANY**

**BUDOWA PARKINGU WRAZ Z PRZYŁĄCZEM KANALIZACJI DESZCZOWEJ I OŚWIETLENIEM
NA DZ. NR 23, 9, 8/4, 8/6, 8/3, 3413/5 W M. INWAŁD, GM. ANDRYCHÓW
W RAMACH ZADANIA PN.
"BUDOWA PARKINGU PRZY KOŚCIELE W INWAŁDZIE"**

ADRES INWESTYCJI: DZ. NR 23, 9, 8/4, 8/6, 8/3, 3413/5 - OBREB EWIDENCYJNY: INWAŁD

PROJEKTOWAŁ:
mgr inż.
KAZIMIERZ CIOCHOŃ
Nr upr. 28/92 B-B
SPECJ. KONSTR.-INŻ.
w zakresie dróg

SPRAWDZIŁ:
mgr inż. HENRYK FARO
Nr upr. 2/79 B-B/2768
specj. konstr. - inżynierski
w zakresie dróg

PODPIS:

PRZEDMIOT RYSUNKU: **STUDNIE KANALIZACYJNE**BRANŻA:
DROGOWA

STADIUM: PROJEKT BUDOWLANY

DATA: X 2018r.

SKALA: 1:25

NR RYS: 4